

Mediante l'applicazione per smartphone **FACE PRC**, rivolta all'installatore / manutentore della porta automatica, è possibile effettuare le seguenti operazioni.

- Impostare e modificare tutti i parametri di funzionamento delle automazioni ad esso collegate.
- Scaricare i parametri di funzionamento impostati su una automazione e caricarli su altre che richiedono la stessa tipologia di funzionamento. I parametri scaricati possono anche essere inviati direttamente a più destinatari via WhatsApp o e-mail per consultazione.
- Scaricare la diagnostica per la manutenzione, lettura allarmi, lettura cicli effettuati, ecc. I dati scaricati possono anche essere inviati direttamente a più destinatari via WhatsApp o e-mail per consultazione.

### 1. PROCEDURA DI INSTALLAZIONE DELL'APP

L'App FACE PRC è scaricabile da Play Store per smartphone dotati di sistema operativo Android 7 o superiore, oppure da App Store per smartphone dotati di sistema IOS versione 13 o superiore.

### 2. AGGIORNAMENTO FIRMWARE DEI PRODOTTI FACE

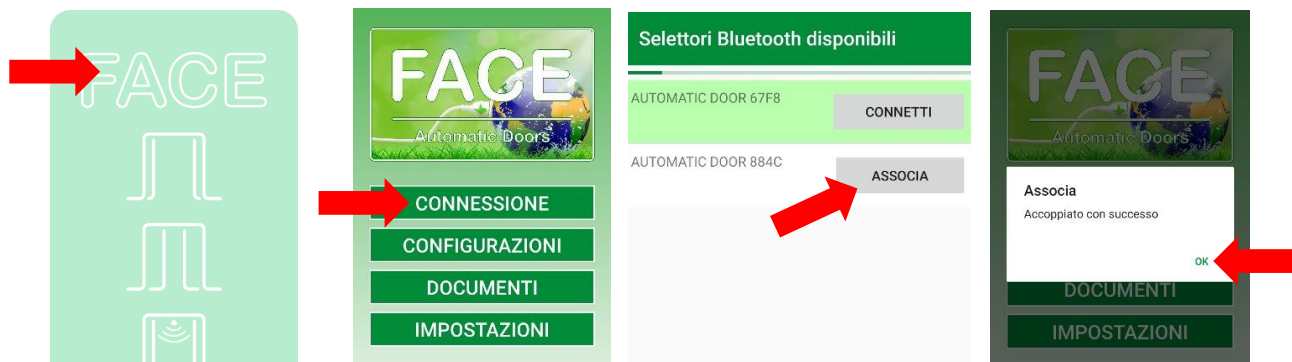
Assicurarsi che i dispositivi elettronici abbiano un firmware uguale o superiore a quanto indicato di seguito.

Al termine dell'aggiornamento firmware spegnere e riaccendere l'alimentazione elettrica.

Dispositivo	Descrizione	Firmware
FSD5	Selettore di funzioni	0505
CB01 (micro SD)	Controllo elettronico per porte scorrevoli	0266
CB03 (micro SD)	Controllo elettronico per porte battenti	0264
CB03 (USB)	Controllo elettronico per porte battenti	0305
CB11 (USB)	Controllo elettronico per porte battenti SW80	0125

### 3. PROCEDURA DI RICONOSCIMENTO BLUETOOTH (SOLO LA PRIMA VOLTA)

Premere per circa 6 secondi il logo FACE del selettore di funzioni FSD5 (doppio bip), nell'App FACE PRC scegliere "CONNESSIONE" e "ASSOCIA" (oppure "CONNETTI" per smartphone dotati di sistema IOS).



N.B. Se la connessione Bluetooth non funziona, provare a disattivare per alcuni secondi e riattivare il Bluetooth del proprio smartphone.

#### 4. MEMORIZZARE LO SMARTPHONE NEL CONTROLLO ELETTRONICO (SOLO LA PRIMA VOLTA)

Nel menù del controllo elettronico scegliere: SEL > TMEM > APP (premere ENTER per 1 secondo).

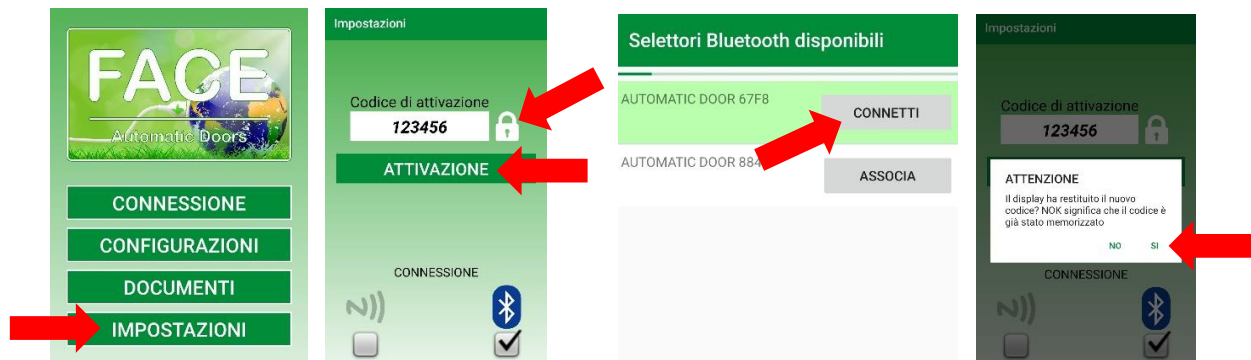
Aprire l'App FACE PRC, scegliere "IMPOSTAZIONI" e inserire il Codice di attivazione desiderato, mediante l'apertura del simbolo lucchetto.

N.B. Lo stesso Codice di attivazione può essere usato su altri smartphone evitando di ripetere la procedura di memorizzazione.

Nell'App FACE PRC scegliere "IMPOSTAZIONI" e "ATTIVAZIONE".

Verificare che nel display del controllo elettronico venga visualizzato il codice di attivazione, e dare risposta nello smartphone.

Uscire dalla procedura di memorizzazione premendo ESC nel controllo elettronico.



#### 5. UTILIZZO DELL'APP FACE PRC

Scegliere "CONNESSIONE" e "CONNETTI" riferita alla PORTA desiderata (il tempo di connessione è di circa 10-20 secondi).

Scegliere il nome del controllo elettronico desiderato per accedere al menù di comunicazione.



N.B. È possibile collegare alla PORTA uno smartphone alla volta.

#### 5.1 INFORMAZIONI

Scegliere "INFORMAZIONI" per visualizzare i principali dati della porta.

È possibile attribuire un nome alla porta di massimo 6 caratteri alfanumerici.

È possibile attribuire il numero di cicli per la manutenzione della porta (arrotondare alle migliaia, esempio 25000).



## 5.2 CONFIGURAZIONE

Scegliere "CONFIGURAZIONE" per visualizzare i parametri della porta.

Selezionando il nome del parametro compare una breve descrizione.

Mediante le frecce tutti i parametri in elenco possono essere modificati e con il comando "SALVA" vengono salvati nel controllo elettronico. Con il comando "AGGIORNA" si scaricano nuovamente i parametri nello smartphone.

I parametri possono essere condivisi e inviati mediante email e WhatsApp per consultazione.



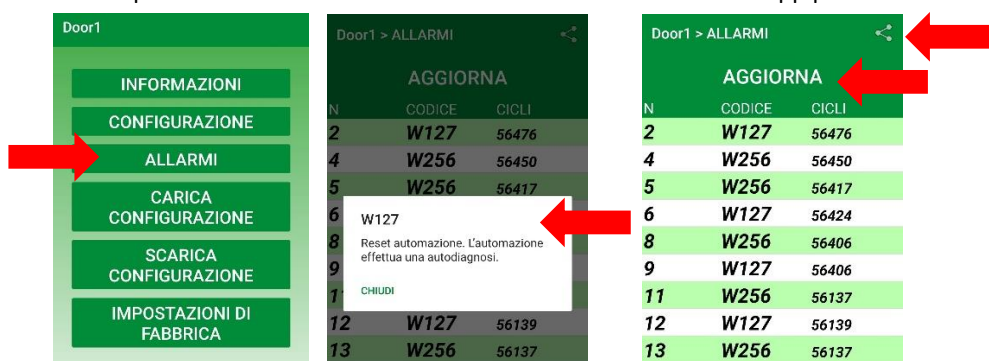
## 5.3 ALLARMI

Scegliere "ALLARMI" per visualizzare gli ultimi 20 allarmi della porta.

Selezionando il codice dell'allarme compare una breve descrizione.

Con il comando "AGGIORNA" si scaricano nuovamente gli allarmi nello smartphone.

Gli allarmi possono essere condivisi e inviati mediante email e WhatsApp per consultazione.



## 5.4 SCARICA CONFIGURAZIONE

Scegliere "SCARICA CONFIGURAZIONE" per salvare nell'App la configurazione della porta per usi futuri.

Inserire il nome della configurazione da salvare.



## 5.5 CARICA CONFIGURAZIONE

Scegliere "CARICA CONFIGURAZIONE" per inserire nel controllo elettronico della porta una configurazione precedentemente salvata nell'App.



## 5.6 IMPOSTAZIONI DI FABBRICA

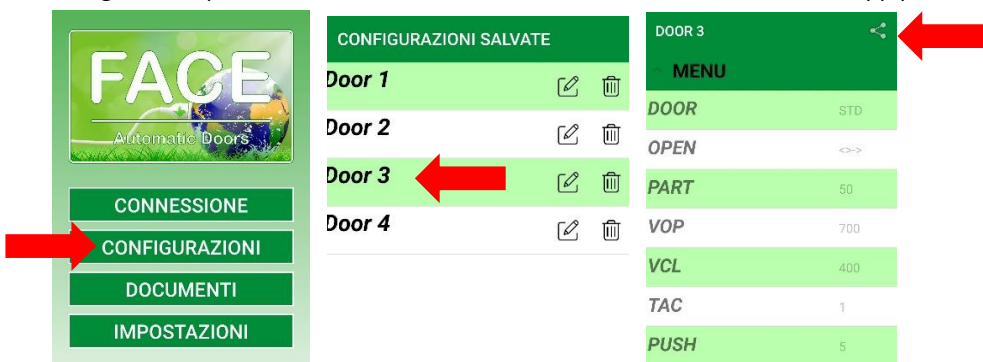
Scegliere "IMPOSTAZIONI DI FABBRICA" per salvare nel controllo elettronico della porta la configurazione di fabbrica.



## 6. CONFIGURAZIONI

Scegliere "CONFIGURAZIONI" per visualizzare, rinominare, cancellare le configurazioni salvate nello smartphone.

Le configurazioni possono essere condivise e inviate mediante email e WhatsApp per consultazione.



## 7. DOCUMENTI

Scegliere "DOCUMENTI" per collegarsi al sito [www.facespa.it](http://www.facespa.it) nell'area Download.

