

IT

1. Effettuare le forature sul cristallo (a) come indicato in Fig. 1.
 2. Tagliare il profilo in alluminio K388 alla dimensione L_m , forare e svasare (b) come indicato in Fig. 1.
 3. In base allo spessore del cristallo, utilizzare gli spessori da inserire nel profilo in alluminio, come indicato in Fig. 2.
2. N.B. Se il cristallo è pesante, mettere del sigillante siliconico all'interno del profilo in alluminio.
4. In base allo spessore del cristallo, accorciare il pattino a pavimento, come indicato in Fig. 2.
 5. Se si vuole ridurre la misura di 20 mm (d), utilizzare il kit K732, come indicato in Fig. 3.

EN

1. Make the holes of the glass (a) as shown in Fig. 1.
 2. Cut the K388 aluminum profile to the size L_m , drill and countersink (b) as shown in Fig. 1.
 3. Depending on the thickness of the glass, use the spacers to be inserted in the aluminum profile, as shown in Fig. 2.
2. Note: If the glass is heavy, put silicone sealant inside the aluminum profile.
4. Depending on the thickness of the glass, cut the floor guide, as shown in Fig. 2.
 5. If you want to reduce the size of 20 mm (d), use the kit K732, as shown in Fig. 3.

Fig. 1

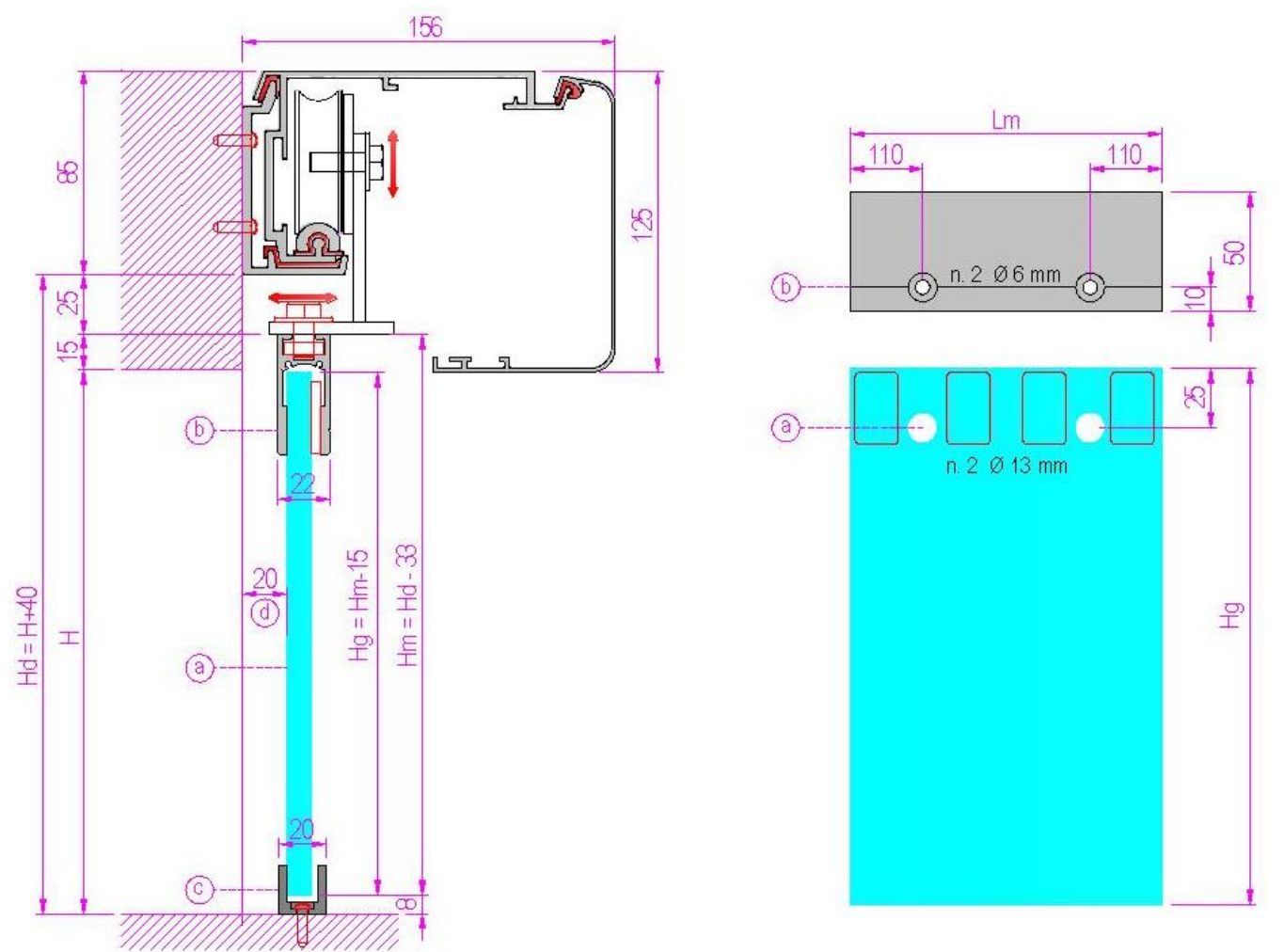


Fig. 2

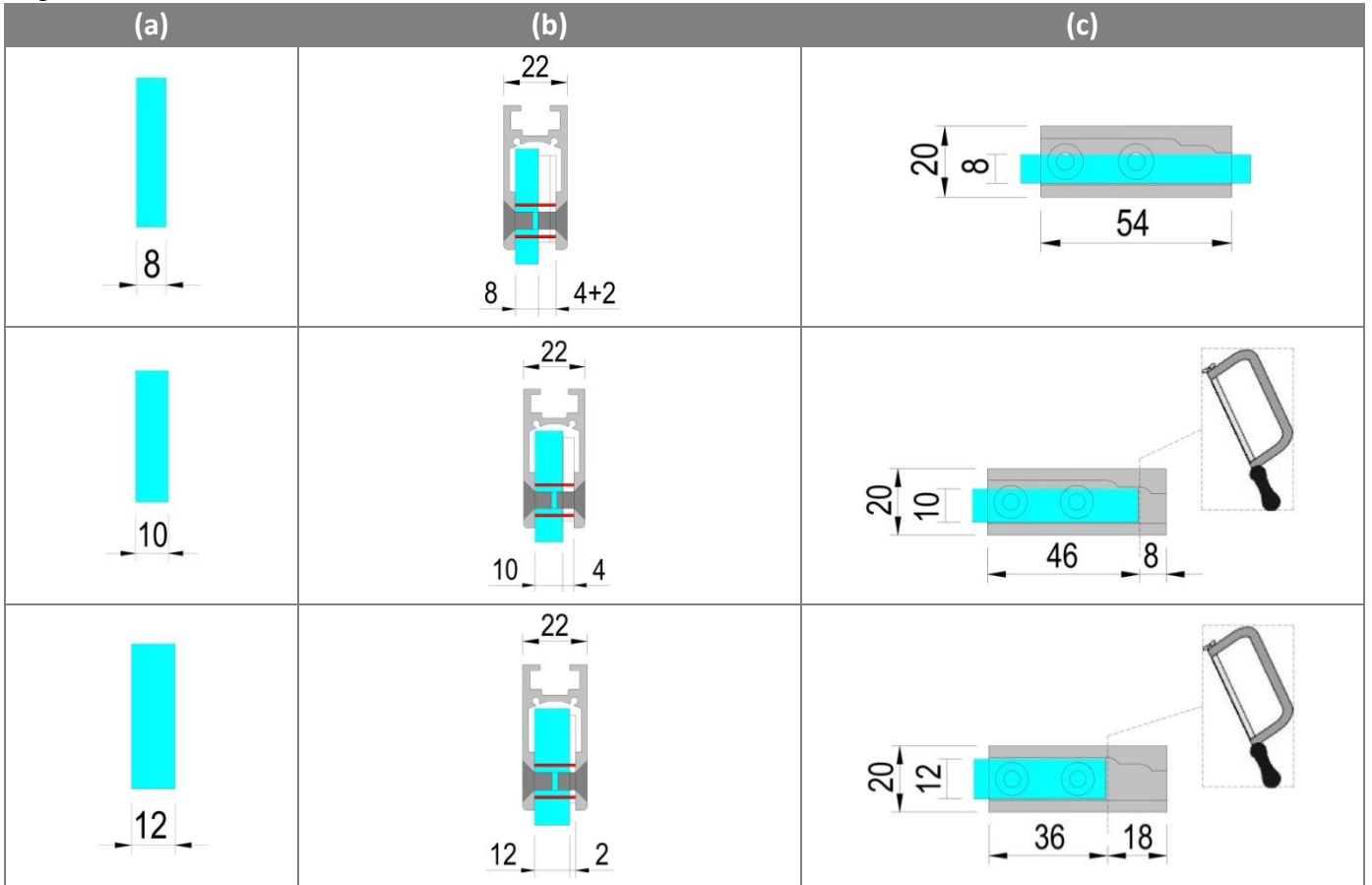
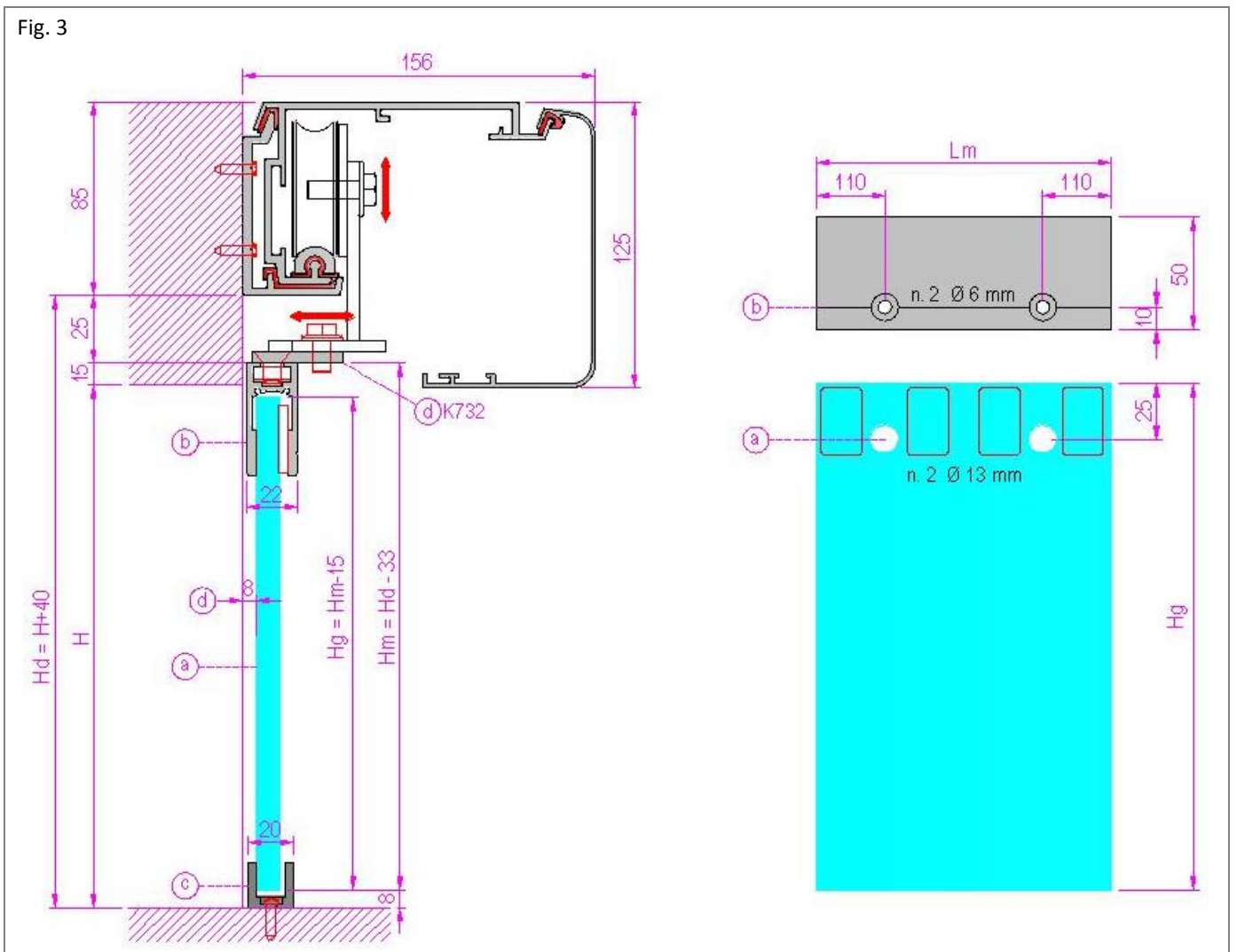


Fig. 3



IT

MANUALE D'INSTALLAZIONE ANTA TELESCOPICA IN CRISTALLO CON KIT KTG

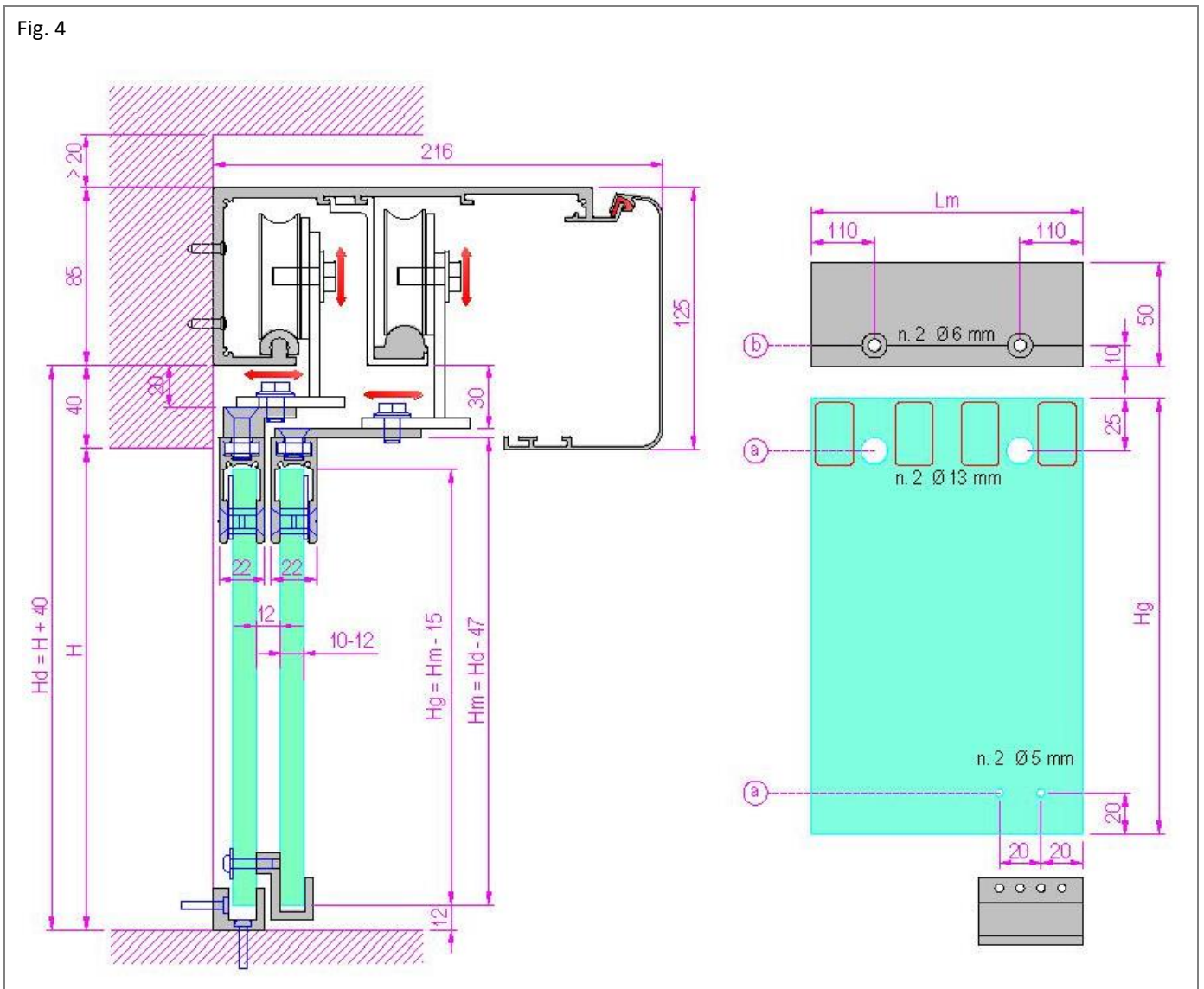
1. Effettuare le forature sul cristallo (a) come indicato in Fig. 4.
2. Tagliare il profilo in alluminio K388 alla dimensione L_m , forare e svasare (b) come indicato in Fig. 4.
3. In base allo spessore del cristallo, utilizzare gli spessori da inserire nel profilo in alluminio, come indicato in Fig. 2.
N.B. Se il cristallo è pesante, mettere del sigillante siliconico all'interno del profilo in alluminio.
4. Fissare la staffa di scorrimento dell'anta telescopica (destra oppure sinistra), come indicato in Fig. 4.
Fissare il pattino a pavimento, come indicato in Fig. 4.

EN

INSTALLATION MANUAL OF TELESCOPIC GLASS WITH KTG KIT

1. Make the holes of the glass (a) as shown in Fig. 4.
2. Cut the K388 aluminum profile to the size L_m , drill and countersink (b) as shown in Fig. 4.
3. Depending on the thickness of the glass, use the spacers to be inserted in the aluminum profile, as shown in Fig. 2.
Note: If the glass is heavy, put silicone sealant inside the aluminum profile.
4. Fix the bracket to the telescopic sliding door (right or left), as shown in Fig. 4.
Fix the floor guide, as shown in Fig. 4.

Fig. 4



IT

MANUALE D'INSTALLAZIONE ANTA TELESCOPICA IN CRISTALLO CON KIT K394T

1. Effettuare le forature sul cristallo come indicato in Fig. 5.
 2. Tagliare il profilo in alluminio K388 alla dimensione L_m , forare e svasare come indicato in Fig. 5.
 3. In base allo spessore del cristallo, utilizzare gli spessori da inserire nel profilo in alluminio, come indicato in Fig. 2.
- N.B. Se il cristallo è pesante, mettere del sigillante siliconico all'interno del profilo in alluminio.
4. Fissare la staffa di scorrimento dell'anta telescopica (destra oppure sinistra), come indicato in Fig. 6.
- Fissare il pattino a pavimento, come indicato in Fig. 6.

EN

INSTALLATION MANUAL OF TELESCOPIC GLASS DOOR WITH K394T KIT

1. Make the holes of the glass as shown in Fig. 5.
 2. Cut the K388 aluminum profile to the size L_m , drill and countersink as shown in Fig. 5.
 3. Depending on the thickness of the glass, use the spacers to be inserted in the aluminum profile, as shown in Fig. 2.
- Note: If the glass is heavy, put silicone sealant inside the aluminum profile.
4. Fix the bracket to the telescopic sliding door (right or left), as shown in Fig. 6.
- Fix the floor guide, as shown in Fig. 6.

Fig. 5

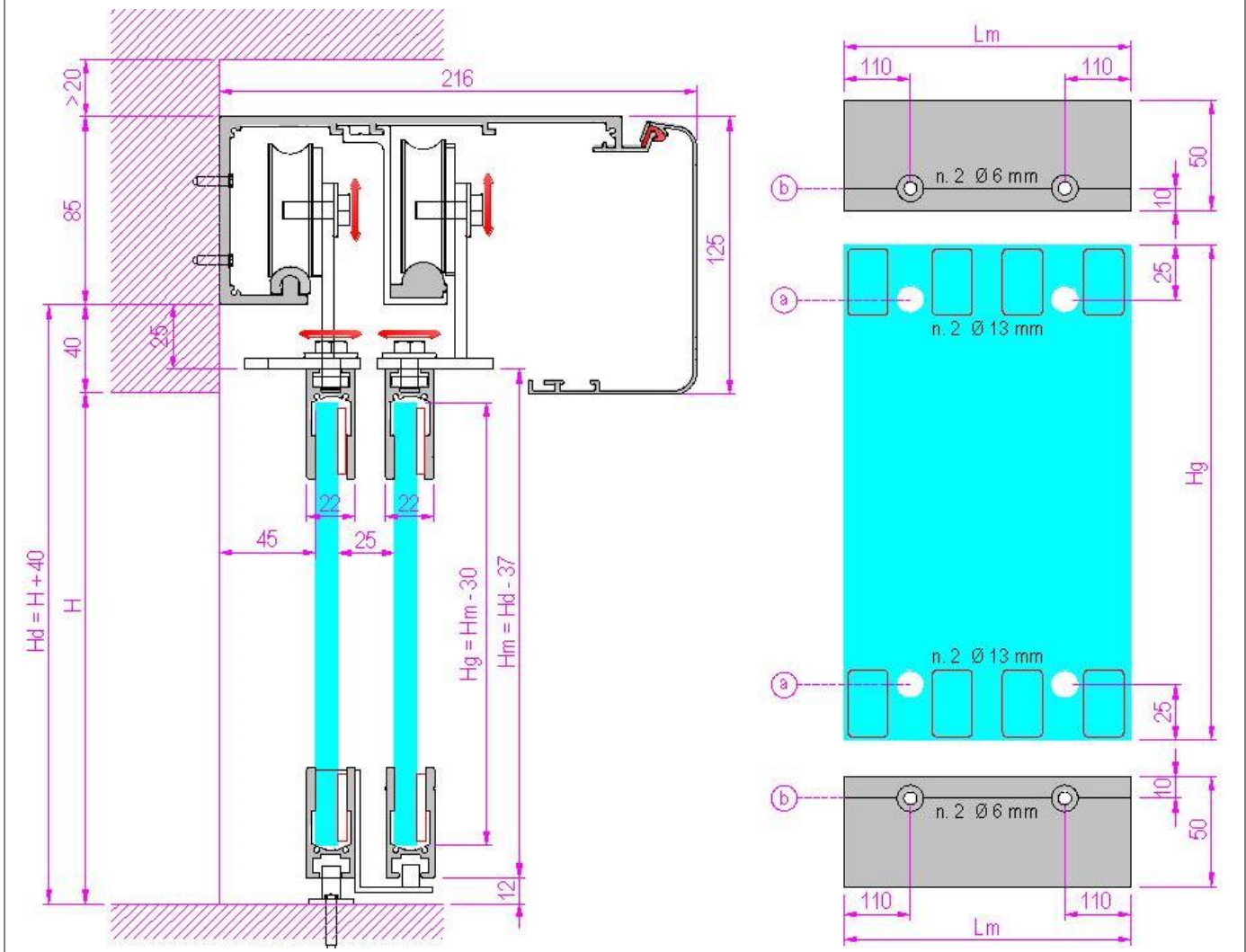


Fig. 6

